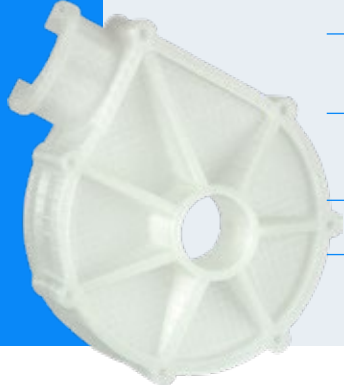


SERIE EPSILON

# Epsilon W27 W50

La serie Epsilon es una potente solución de impresión 3D profesional, diseñada para ofrecer piezas a gran escala con materiales de calidad industrial, gracias a características como su cámara calefactada pasiva, su carcasa completa y su entorno con humedad controlada. Impulsada por nuestro sistema de Extrusión Dual Independiente (IDEX), la Serie Epsilon ofrece piezas funcionales excepcionalmente fuertes con calidad y precisión, mientras que el Smart Cabinet (SC) aumenta el rendimiento de sus impresoras, manteniendo sus materiales en condiciones óptimas y mejorando significativamente la calidad de cada impresión.





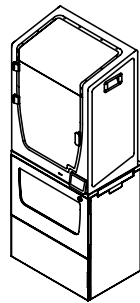
<b>PLA</b>	Facilidad de uso y amplia gama de aplicaciones, especialmente aquellas que no demandan de esfuerzos mecánicos o térmicos.
<b>Tough PLA</b>	Fácil de imprimir. Ideal para herramientas o utillajes donde se necesita gran resistencia a los impactos
<b>PET-G</b>	Alta resistencia al agua y a los productos químicos. Ideal para contenedores herméticos y fundas protectoras.
<b>TPU 98A</b>	Ideal para aplicaciones donde se requiere flexibilidad y durabilidad.
<b>PVA</b>	Termoplástico soluble en agua, ampliamente adoptado como material de soporte.
<b>ABS</b>	Material de ingeniería que combina rigidez y resistencia a los impactos. Ideal para aplicaciones técnicas y piezas móviles.
<b>PA</b>	Gran resistencia al impacto y capaz de trabajar continuamente a hasta 120 °C. Adecuada para las aplicaciones técnicas más exigentes
<b>PP</b>	Resistente a los agentes químicos. Ideal para envasado de alimentos y productos químicos
<b>BVOH</b>	Termoplástico soluble en agua que permite una mejor calidad en las superficies comparado con el PVA

POWERED BY  
**IDEX** TECHNOLOGY

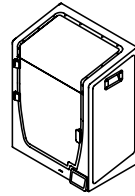
Desarrollada por BCN3D, la tecnología de doble extrusión independiente marca la diferencia en la impresión 3D.

#### SOFTWARE BCN3D Stratos

Nuestro intuitivo software de impresión que prepara todo tipo de modelos 3D para ser impresos.

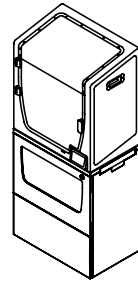


**W50 SC**

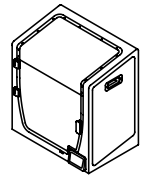


**W50**

Volumen construcción  
**420 x 300 x 400 mm**



**W27 SC**



**W27**

Volumen construcción  
**420 x 300 x 200 mm**

<b>Proceso impresión</b>	Fabricación Filamento Fundido (FFF)
<b>Modos de impresión</b>	Modo duplicación / Modo espejo / Multimaterial / Soportes solubles
<b>Materiales impresión</b> <i>Perfiles certificados BCN3D</i>	PLA / Tough PLA / ABS / PVA / PET-G / PA / TPU / PP / PAHT CF15 / BVOH
<b>Arquitectura</b>	IDEX (sistema de extrusor dual independiente)
<b>Smart Cabinet</b>	Entorno con humedad controlada Alimentación ininterrumpida (UPS) Herramientas siempre en su sitio Ruedas para fácil transporte Carga de materiales desde el compartimento
<b>Sistema de extrusión</b>	Engranajes de transmisión dual de alta tecnología Bondtech™
<b>Altura mínima de capa</b>	0,05 mm
<b>Conectividad</b>	Impresión sin conexión: tarjeta SD Impresión online: Wifi o Ethernet
<b>Características de seguridad</b>	Filtro HEPA + Carbón / Pausa de seguridad / Suministro de energía ininterrumpida / Carcasa cerrada
<b>Cámara de construcción</b>	Completamente cerrada / Cámara de construcción con calefacción pasiva hasta 60° C
<b>Software</b>	BCN3D Stratos <i>Gratis</i>