

EinScan Libre

Alta precisión para profesionales en diseño e ingeniería.

Portabilidad y escaneo inalámbrico

Diseño autónomo sin cables que facilita el escaneo en diversas ubicaciones.

Captura en color real

Diseño autónomo sin cables que facilita el escaneo en diversas ubicaciones.

Alta precisión

Precisión de hasta 0.04 mm/m, perfecta para escaneos de alta precisión en distintos tamaños.

Pantalla táctil integrada

OLED de 5.5 pulgadas para configuración y control directos del proceso de escaneo.

Modos de escaneo dual

Luz láser e infrarroja para distintos materiales y condiciones de luz.



Procesamiento autónomo

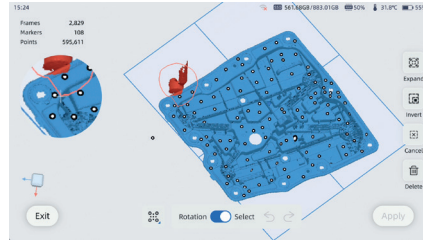
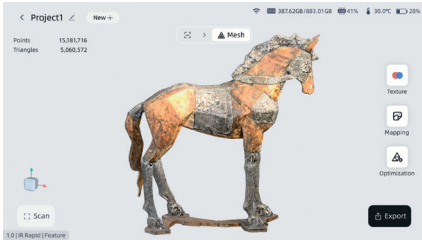
Procesador NVIDIA integrado para resultados rápidos y detallados sin necesidad de un ordenador externo.



SHINING 3D®

SICNOVA®
MASTER RESELLER

Flujo de trabajo completo en el dispositivo



Salida de datos de malla

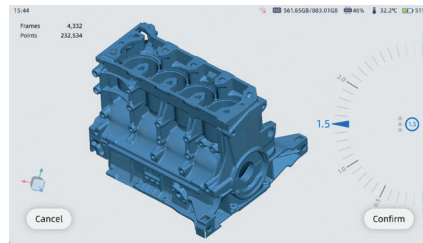
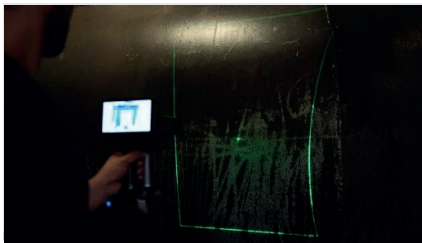
Genere fácilmente datos de malla con un solo clic y complete todo el proceso directamente en el dispositivo. Exporte en formatos STL, OBJ, ASC y LAS.

Edición rápida de datos

Edite los datos escaneados directamente en el dispositivo, simplificando el flujo de trabajo.

Indicador de calidad de datos

Las áreas azules indican datos adecuados; las áreas amarillas indican que se requiere escaneo más profundo.



Cuadro indicador de rango

El escáner proyecta un rectángulo verde que representa el área de escaneo.

Ajuste de resolución en el proyecto

Modifique la resolución sin iniciar un nuevo proyecto. Vea, ajuste y continúe escaneando sin interrupciones.

Ajuste de la distancia de trabajo

Cambie el rango de distancia de recopilación de datos para filtrar el fondo u obtener la máxima cantidad de datos.

MODO DE ESCANEADO	Modo láser HD	Modo rápido IR	Modo adaptativo IR
Fuente de luz	101 líneas láser azules	Luz infrarroja VCSEL	38 líneas luz infrarroja
Precisión	0.05 ~ 3.0 mm	0.5 ~ 10 mm	0.5 ~ 10 mm
Velocidad	4,500,000 p/s	2,700,000 points/s	1,900,000 points/s
FOV	165 × 200 - 382 × 450 mm	370 × 470 - 983 × 979 mm	370 × 470 - 779 × 835 mm
Distancia de trabajo	200 ~ 500 mm	500 ~ 1500 mm	500 ~ 1200 mm
Modo de alineación	Markers / Global Markers / Feature / Texture / Hybrid	Markers / Global Markers / Feature / Texture / Hybrid	Markers / Global Markers
Cámaras	Resolución cámara 3D: 5 MP - Resolución cámara de color: 48 MP		
Precisión Volumétrica	Hasta 0.04 + 0.06 mm/m		
Clase de escáner	Clase II (seguro para los ojos)		
Formato de salida	STL; OBJ; PLY; 3MF; ASC; LAS		
Software	Software de escaneo instalado en el dispositivo - PC software EXScan Libre		

Configuración recomendada

PU: intel i7-11700 or higher; GPU: NVIDIA GTX 1070 or higher; VRAM: 6GB or more; RAM: 32 GB or more; OS: Window 10 or 11 (64-bit)



SICNOVA
MASTER RESELLER

Pol. Ind. Los Rubiales, Calle 3 · Naves 7-12
Linares · JAÉN
+34 953 888 089
info@sicnova3d.com



sicnova3d.com/shining3d