

FreeScan Combo

Escáner 3D de metrología, portátil y con fuente de luz híbrida

Este escáner de metrología ligero y portátil tiene una fuente de luz híbrida multifunción. Mezcla la fuente de luz azul con un infrarrojo VCSEL y está equipado con cuatro modos de trabajo: escaneado por líneas múltiples, escaneado de una sola línea, escaneado fino y escaneado por infrarrojos.

De pequeño tamaño, el escáner 3D FreeScan Combo de Shining 3D sólo pesa 620 gramos y es apto para inspecciones de precisión metrológica, diseño inverso, fabricación aditiva y aplicaciones en múltiples sectores industriales.



4 modos de escaneado. Múltiples opciones de trabajo.

- 26 líneas láser para escaneo global.
- 7 líneas láser azules paralelas para escaneo fino de detalles.
- 1 sola línea láser azul para obtener datos de agujeros profundos.
- Fuente de luz infrarroja de escaneo rápido y sin marcadores.

Escaneado preciso y detallado

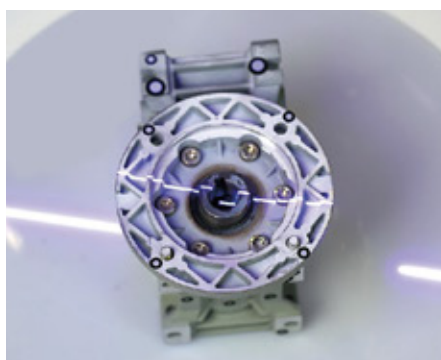
Área de escaneado más pequeña con 7 líneas láser paralelas.

Obtención de datos de agujeros profundos.

Ángulo de lente optimizado y línea única para una mejor adquisición de datos.

Láser azul + luz infrarroja

Una innovadora combinación de láser azul y fuentes de luz infrarroja satisface las necesidades de diversos escenarios industriales de escaneado 3D.



SHINING 3D®

SICNOVA®

MASTER RESELLER



Potente y ergonómico

Diseño ergonómico, compacto, cómodo y fácil de usar. Carcasa metálica en línea con la estética industrial moderna.

Exploración por infrarrojos

No se necesitan marcadores para piezas con muchas características. La fuente de luz infrarroja se puede utilizar directamente para escanear rápidamente.

APLICACIONES

Mayor eficiencia y calidad

- Diseño de carrocería
- Gestión de calidad Supply-Chain
- Control de calidad de producción
- Modificaciones personalizadas

Transporte ferroviario

- Diseño de modelos
- Montaje y depuración de la línea
- Control de dimensiones
- Mantenimiento y reparación

Aeroespacial

- Inspección de la estructura
- Diseño del interior
- Inspección del motor
- Mantenimiento y reparación

Generación de energía

- Diseño de ing. inversa
- Dinámica de fluidos
- Estudios de deformación
- Inspección aspas del impulsor

Inspección de moldes

- Montaje virtual
- Análisis del desgaste
- Control de calidad
- Diseño de utillaje

Máquina-Herramienta

- Inspección y control de calidad
- Ajuste de herramientas y moldes
- Rápida inspección de prototipos
- Refabricación de OEM

SOFTWARE RECOMENDADO

Software de diseño 3D

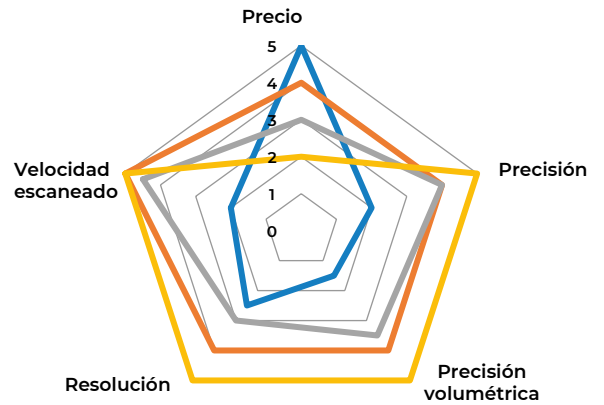
Solid Edge
Geomagic Design X
Geomagic Essentials

Software de Inspección 3D

Geomagic Control X
Verisurf

Comparativa de escáneres 3D

- EinScan HX
- FreeScan Combo
- FreeScan UE11
- FreeScan UE Pro



ESPECIFICACIONES TÉCNICAS

Modos de escaneo	Escaneado láser			Exploración por infrarrojos
	Escaneado de líneas múltiples	Escaneado de una línea	Escaneado fino	
Fuente de iluminación	26 líneas láser	Línea láser única	7 líneas láser paralelas	Fuente de luz VCSEL
Distancia de trabajo	300 mm	300 mm	200 mm	300 mm
Precisión de escaneado	Hasta 0,02 mm			/
Precisión volumétrica	0,02 + 0,033 mm/m			/
Velocidad de escaneado	1.860.000 puntos/s			2,250,000 puntos/s
Profundidad de escaneado	360 mm			200-1240 mm
Max. FOV	520 mm x 510 mm			430 mm x 430 mm
Distancia de puntos	0.05 mm-3 mm			0.2 mm-3 mm
Categoría de luz	Clase II (sin riesgo para los ojos)			
Conectividad	USB 3.0			
Dimensiones	193 mm x 63 mm x 53 mm			
Formatos de archivo	OBJ; STL; ASC; PLY; P3; 3MF			
Peso	620 g			
Alimentación	12 V, 5.0 A			
Certificaciones	CE, FCC, ROHS, WEEE, KC, FDA, UKCA, IP50			

OS: Win10/11, 64 bit; Graphics card: NVIDIA GTX/RTX series cards, higher or equal to GeForce RTX 3060; Video memory: ≥6 G; Processor: I7-10700; Memory: ≥32 GB